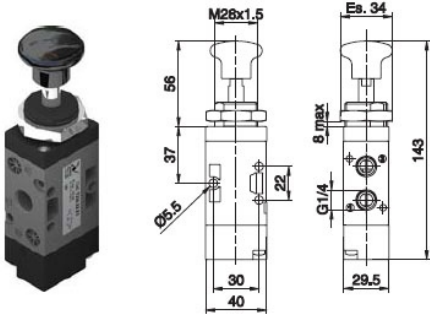


3/2

Кнопка - пружинный возврат

5/2

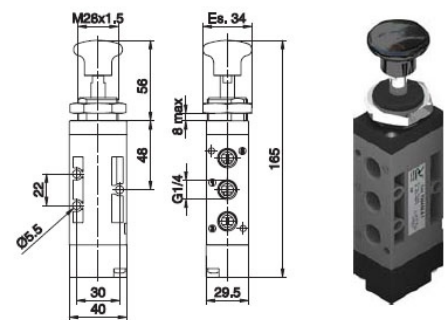


Код для заказа

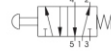
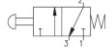
T224. **T** .8.1

Тип распределителя:

- T** 32 = 3-х линейный
- 52 = 5-и линейный



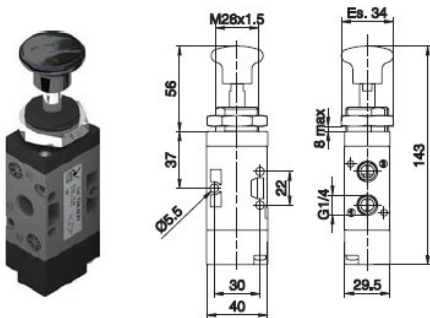
Масса 170 г
Усилие переключения 50 Н



Масса 200 г
Усилие переключения 50Н

Технические характеристики	Энергоноситель	Максимальное рабочее давление	Рабочая температура		Расход при P ₁ =6бар, Δp=1бар	Условный проход	Присоединение
	Отфильтрованный сжатый воздух со смазкой или без		10 бар	мин. -5° C			

3/2 Кнопка 2-х позиционная фиксируемая (возврат осуществляется путем вытягивания кнопки) 5/2

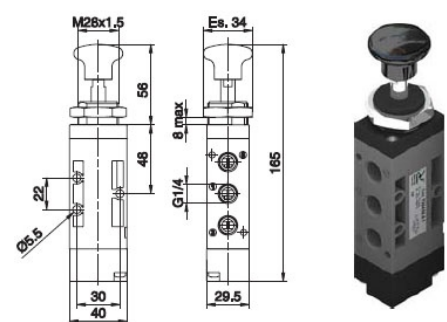


Код для заказа

T224. **T** .8

Тип распределителя

- T** 32 = 3-х линейный
- 52 = 5-и линейный



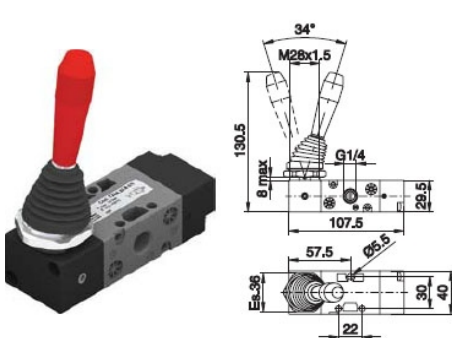
Масса 170 г
Усилие переключения 13 Н



Масса 200 г
Усилие переключения 13Н

Технические характеристики	Энергоноситель	Максимальное рабочее давление	Рабочая температура		Расход при P ₁ =6бар, Δp=1бар	Условный проход	Присоединение
	Отфильтрованный сжатый воздух со смазкой или без		10 бар	мин. -5° C			

3/2 Боковой переключатель - пружинный возврат (возможность выбора цвета ручки) 5/2



Код для заказа

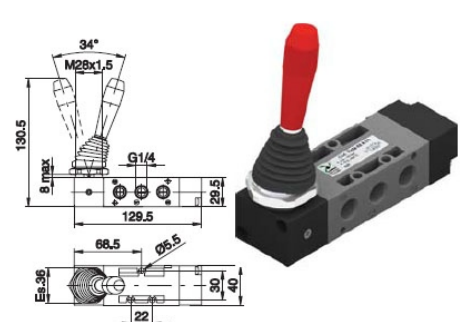
T224. **T** .9.1/**C**

T Тип распределителя

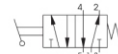
- 32 = 3-х линейный
- 52 = 5-и линейный

C Цвет ручки:

- 1 = красная
- 2 = черная
- 3 = зеленая



Масса 220 г



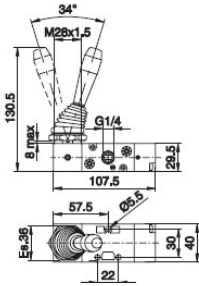
Масса 250 г

Технические характеристики	Энергоноситель	Максимальное рабочее давление	Рабочая температура		Расход при P ₁ =6бар, Δp=1бар	Условный проход	Присоединение
	Отфильтрованный сжатый воздух со смазкой или без		10 бар	мин. -5° C			

3/2

Боковой переключатель 2-х позиционный фиксируемый
(возможность выбора цвета ручки)

5/2

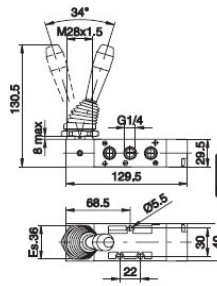


Код для заказа

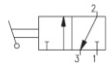
T224. T .9/C

T Тип распределителя
32 = 3-х линейный
52 = 5-и линейный

C Цвет ручки:
1 = красная
2 = черная
3 = зеленая



Масса 220 г



Масса 250 г

Технические характеристики	Энергоноситель	Максимальное рабочее давление	Рабочая температура		Расход при P ₁ =6бар, Δp=1бар	Условный проход	Присоединение
	Отфильтрованный сжатый воздух со смазкой или без		мин. -5° C	макс. +50° C			
	Отфильтрованный сжатый воздух со смазкой или без	10 бар	мин. -5° C	макс. +50° C	1050 Нл/мин	8,5 мм	G 1/4"

Боковой переключатель 3-х позиционный пружинный возврат в центр
(возможность выбора цвета ручки)

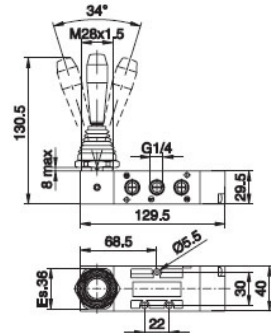
5/3

Код для заказа

T224.53. F .9.1/C

F Тип золотника
31 = с закрытым центром
32 = с открытым центром
33 = с нагруженным центром

C Цвет ручки:
1 = красная
2 = черная
3 = зеленая



Масса 270 г



Технические характеристики	Энергоноситель	Максимальное рабочее давление	Рабочая температура		Расход при P ₁ =6бар, Δp=1бар	Условный проход	Присоединение
	Отфильтрованный сжатый воздух со смазкой или без		мин. -5° C	макс. +50° C			
	Отфильтрованный сжатый воздух со смазкой или без	10 бар	мин. -5° C	макс. +50° C	900 Нл/мин	8,5 мм	G 1/4"

Боковой переключатель 3-х позиционный (возможность выбора цвета ручки)

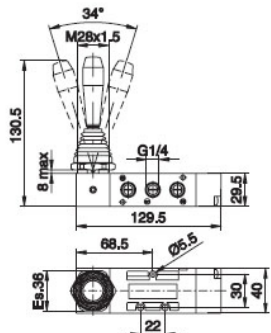
5/3

Код для заказа

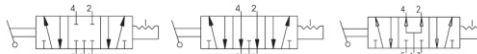
T224.53. F .9/C

F Тип золотника
31 = с закрытым центром
32 = с открытым центром
33 = с нагруженным центром

C Цвет ручки:
1 = красная
2 = черная
3 = зеленая



Масса 270 г



Технические характеристики	Энергоноситель	Максимальное рабочее давление	Рабочая температура		Расход при P ₁ =6бар, Δp=1бар	Условный проход	Присоединение
	Отфильтрованный сжатый воздух со смазкой или без		мин. -5° C	макс. +50° C			
	Отфильтрованный сжатый воздух со смазкой или без	10 бар	мин. -5° C	макс. +50° C	900 Нл/мин	8,5 мм	G 1/4"