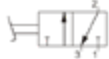


**Педаль алюминиевая  
2-х позиционная фиксируемая**

3/2 - 5/2

Код для заказа

3/2 **224.32.10**

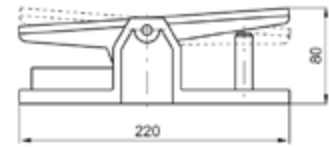


Масса 1,06 кг

5/2 **224.52.10**



Масса 1,145 кг



**Педаль с кожухом (оснащена блокиратором случайного нажатия педали)  
пружинный возврат**

3/2 - 5/2

Код для заказа

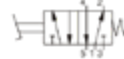
3/2 **214.32.10.1/1**

**214.32.10.2/1** - без блокиратора педали



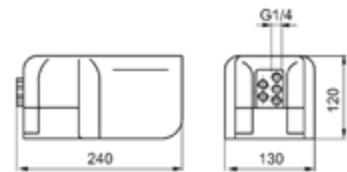
5/2 **214.52.10.1/1**

**214.52.10.2/1** - без блокиратора педали



Масса 1,73 кг

Основание и кожух изготовлены из технополимера. Основание армировано металлической пластиной.



**Педаль с кожухом  
2-х позиционная фиксируемая**

3/2 - 5/2

Код для заказа

3/2 **214.32.10/1**



5/2 **214.52.10/1**



Масса 1,73 кг

Основание и кожух изготовлены из технополимера. Основание армировано металлической пластиной.



**Педаль алюминиевая 3-х позиционная  
пружинный возврат в центр**

Код для заказа

Закрытые центра

**224.53.31.10.1**

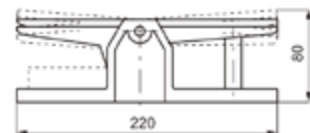


Открытые центра

**224.53.32.10.1**



Масса 1,285 кг



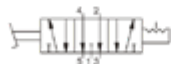
5/3

**Педадь алюминиевая  
3-х позиционная фиксируемая**

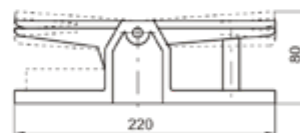
Код для заказа

Закрытый центр  
**224.53.31.10**

Открытый центр  
**224.53.32.10**



Масса 1,145 кг



**Педадь алюминиевая  
пружинный возврат**

Код для заказа

3/2  
**224.32.10.1**

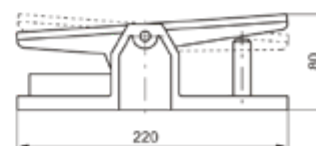


Масса 1,07 кг

5/2  
**224.52.10.1**



Масса 1,155 кг



3/2 - 5/2

Технические характеристики	Энергоноситель	Максимальное рабочее давление	Рабочая температура		Расход при P <sub>1</sub> =6 бар с Δp=1 бар	Условный проход	Присоединение
	Отфильтрованный сжатый воздух с маслом или без		10 бар	мин. -5°C			
					1360 нл/мин	8 мм	G1/4"