

Пневматический осцилятор

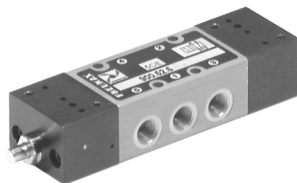
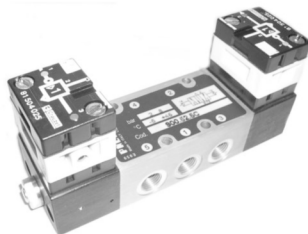
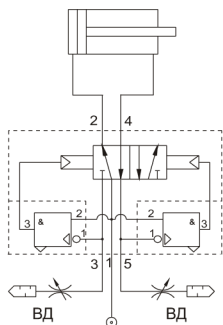
Код для заказа

900.52.5C

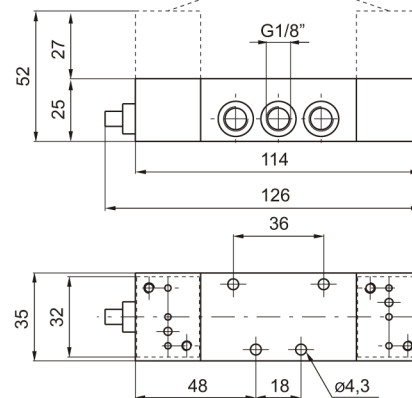
(с логическими клапанами «НЕТ»)

900.52.5

(без логических клапанов «НЕТ»)



логические клапаны «НЕТ»



Масса 600 г

Пневматический осцилятор предназначен для осуществления автоматического возвратно-поступательного движения пневмоцилиндра. Управление направлением движения поршня пневмоцилиндра осуществляется золотниковым распределителем, который в свою очередь управляется 2-мя логическими клапанами "НЕТ". Выхлопные дроссели (заказываются отдельно; стр. 5-1/4) обеспечивают перепад давления между выхлопной магистралью и атмосферой для устойчивой работы осцилятора, а также дополнительно позволяют регулировать скорость движения поршня цилиндра. Логические клапаны поочередно измеряют давление в магистрали сброса воздуха (в портах 3 и 5 распределителя) и, когда оно уменьшается до величины порядка 0,5 бара после прекращения движения поршня цилиндра, подают сигнал на переключение золотникового распределителя. Таким образом, обратный ход пневмоцилиндра начинается после его остановки, которая может возникнуть в любом месте по ходу поршня, например, из-за чрезмерного усилия, действующего на шток.

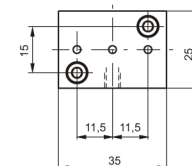
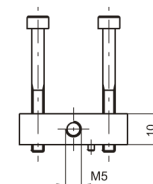
На торцевой крышке осцилятора имеется плунжер для ручной смены положения золотника.

При необходимости использовать для движения цилиндра сжатый воздух с давлением менее 2-х бар необходимо заказать дополнительно две промежуточные плиты для подвода сжатого воздуха с давлением более 2-х бар к логическим клапанам для их нормального функционирования.

Промежуточная плита для внешнего питания логических клапанов "НЕТ"

Код для заказа

900.005



Масса 35 г

5

5

Рабочие характеристики	Энергоноситель	Мин. рабочее давление	Макс. рабочее давление	Рабочая температура		Расход при 6 барах $\Delta p = 1$ бар	Условный проход	Присоед. размер
	Отфильтрованный воздух	2 бар	8 бара	мин. -5 С	макс. +45 С	540 нл/мин	6 мм	G1/8"