

# Фитинги Серии X2000 из нержавеющей стали 316L

Новинка 

Присоединение: BSP (G1/8, G1/4, G3/8, G1/2, G3/4),  
BSPT (R1/8, R1/4, R3/8, R1/2, R3/4)



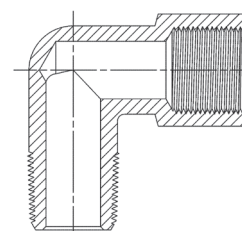
Фитинги Серии X2000 из нержавеющей стали доступны в нескольких конфигурациях для удовлетворения потребностей клиентов с точки зрения надежности и гибкости применений.

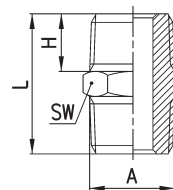
Фитинги могут использоваться в пневматических, гидравлических (при низких давлениях) и гидропневматических системах, а также во многих отраслях промышленности, включая пищевую, химическую и фармацевтическую.

## ОСНОВНЫЕ ХАРАКТЕРИСТИКИ

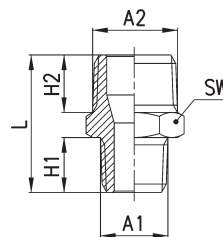
<b>Материалы</b>	корпус – нержавеющая сталь 316L уплотнения – FKM
<b>Присоединение</b>	трубная коническая ISO 7 (BSPT) трубная цилиндрическая ISO 228 (BSP)
<b>Давление</b>	40 бар
<b>Рабочая среда</b>	сжатый воздух и жидкости, совместимые с материалами фитингов
<b>Температура</b>	-40°C + 120°C

## РАЗРЕЗ

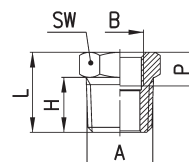


**Фитинги Мод. X2500**
**Новинка**

**РАЗМЕРЫ**

Мод.	A	H	L	SW	Вес (г)
<b>X2500 1/8</b>	R1/8	10	25	12	11
<b>X2500 1/4</b>	R1/4	12	29.5	14	19
<b>X2500 3/8</b>	R3/8	12	30	17	25
<b>X2500 1/2</b>	R1/2	13	32.5	22	43
<b>X2500 3/4</b>	R3/4	15	37	27	77

**Фитинги Мод. X2510**
**Новинка**

**РАЗМЕРЫ**

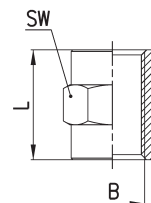
Мод.	A1	A2	H2	H1	L	SW	Вес (г)
<b>X2510 1/8-1/4</b>	R1/8	R1/4	12	10	27.5	14	16
<b>X2510 1/8-3/8</b>	R1/8	R3/8	12	10	28	17	21
<b>X2510 1/4-3/8</b>	R1/4	R3/8	12	12	30	17	24
<b>X2510 1/4-1/2</b>	R1/4	R1/2	13	12	31.5	22	38
<b>X2510 3/8-1/2</b>	R3/8	R1/2	13	12	31.5	22	39
<b>X2510 1/2-3/4</b>	R1/2	R3/4	15	13	35	27	65

**Фитинги Мод. X2530**
**Новинка**

**РАЗМЕРЫ**

Мод.	A	B	H	P (мин)	L	SW	Вес (г)
<b>X2530 1/4-1/8</b>	R1/4	G1/8	12	8	17.5	14	12
<b>X2530 3/8-1/8</b>	R3/8	G1/8	12	8.5	18	17	19
<b>X2530 3/8-1/4</b>	R3/8	G1/4	12	9.5	18	17	16
<b>X2530 1/2-1/4</b>	R1/2	G1/4	13	10.5	19.5	22	33
<b>X2530 1/2-3/8</b>	R1/2	G3/8	13	12.5	19.5	22	27
<b>X2530 3/4-1/2</b>	R3/4	G1/2	15	13	22	27	48

## Фитинги Мод. X2543

Новинка

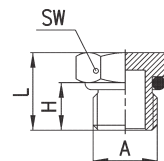


## РАЗМЕРЫ

Мод.	B	L	SW	Вес (г)
X2543 1/8	G1/8	14.5	14	11
X2543 1/4	G1/4	20	17	19
X2543 3/8	G3/8	21.5	22	34
X2543 1/2	G1/2	27	27	63
X2543 3/4	G3/4	28	32	77

## Фитинги Мод. X2612

Новинка

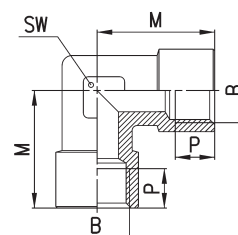


## РАЗМЕРЫ

Мод.	A	H	L	SW	Вес (г)
X2612 1/8	G1/8	6	11.5	14	10
X2612 1/4	G1/4	6.5	12.5	17	15
X2612 3/8	G3/8	6.5	13	22	25
X2612 1/2	G1/2	9.5	16.5	27	40
X2612 3/4	G3/4	13	24	36	110

## Фитинги Мод. X2013

Новинка

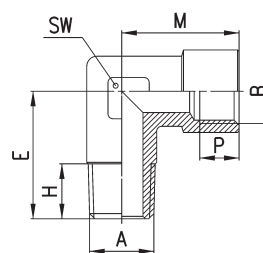


## РАЗМЕРЫ

Мод.	B	M	P (мин)	SW	Вес (г)
X2013 1/8	G1/8	20	8	12	30
X2013 1/4	G1/4	23	10	14	40
X2013 3/8	G3/8	29	12.5	18	70
X2013 1/2	G1/2	33	13	24	115
X2013 3/4	G3/4	36	15	28	170

## Фитинги Мод. X2020

Новинка

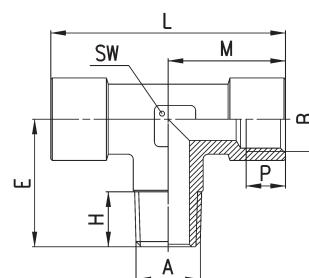


## РАЗМЕРЫ

Мод.	A	B	E	H	M	P (мин)	SW	Вес (г)
X2020 1/8-1/8	R1/8	G1/8	20	10	20	8	12	25
X2020 1/4-1/4	R1/4	G1/4	23	11.5	23	10	14	35
X2020 3/8-3/8	R3/8	G3/8	29	12	29	12.5	18	65
X2020 1/2-1/2	R1/2	G1/2	33	13	33	13	24	115
X2020 3/4-3/4	R3/4	G3/4	36	15	36	15	28	170

## Фитинги Мод. X2060

Новинка

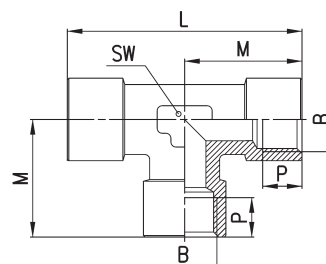


## РАЗМЕРЫ

Мод.	A	B	E	H	M	L	P (мин)	SW	Вес (г)
X2060 1/8-1/8	R1/8	G1/8	20	10	20	40	8	12	30
X2060 1/4-1/4	R1/4	G1/4	23	11.5	23	46	10	14	45
X2060 3/8-3/8	R3/8	G3/8	29	12	29	58	12.5	18	85
X2060 1/2-1/2	R1/2	G1/2	33	13	33	66	13	24	150
X2060 3/4-3/4	R3/4	G3/4	36	15	36	72	15	28	220

## Фитинги Мод. X2003

Новинка



## РАЗМЕРЫ

Мод.	B	M	L	P (мин)	SW	Вес (г)
X2003 1/8	G1/8	20	40	8	12	35
X2003 1/4	G1/4	23	46	10	14	50
X2003 3/8	G3/8	29	58	12.5	18	90
X2003 1/2	G1/2	33	66	13	24	155
X2003 3/4	G3/4	36	72	15	28	225