



Общая информация

Отличительной особенностью данной серии распределителей является использование в качестве материала корпуса современного технополимера. Использование технополимера позволяет снизить вес распределителей и в то же время уменьшить их стоимость. Распределители поставляются с присоединением G1/4".

Распределители данной серии поставляются с электропневматическим управлением; функционально они могут быть 3/2, 5/2 и 5/3-распределителями моно- или бистабильными.

Распределители данной серии могут монтироваться как на коллектор для батарейного монтажа (стр. 5-20/2) основного каталога Пневмакс при помощи пустотелых винтов модели 407V14, так и на плиту для блочного монтажа, позволяющую объединить выхлопные порты 3 и 5 распределителей, установленных на плиту.

Плита для блочного монтажа может быть установлена на DIN-рейку.

Торцевая крышка выполнена интегрированной с пилотным клапаном, на который установлена катушка. Поэтому в коде для заказа пневмораспределителя вместо «*» укажите код управляющего напряжения для катушек, которые приведены ниже:

B04	12В постоянного тока (мощность 3,8Вт)
B05	24В постоянного тока (мощность 3,8Вт)
B09	24В постоянного тока (мощность 2Вт; максимальное рабочее давление 8 бар)
B56	24В переменного тока (50/60 Гц; пусковая мощность 9ВА, мощность удержания 6ВА)
B57	110В переменного тока (50/60 Гц; пусковая мощность 9ВА, мощность удержания 6ВА)
B58	220В переменного тока (50/60 Гц; пусковая мощность 9ВА, мощность удержания 6ВА)

Максимальный момент затяжки для фитингов:

Резьба	Максимальный момент затяжки (Н*м)
G 1/4"	9
G 1/8"	4

Применяемые материалы:

Корпус	Технополимер
Исполнительные механизмы	Технополимер
Золотники	Закаленная никелированная сталь
Уплотнения плунжеров	Пербунан (NBR)
Уплотнения	Пербунан (NBR)
Проставки	Технополимер
Пружина	AISI 302 нержавеющая сталь
Плунжеры	Технополимер

Применение и обслуживание:

Следите, чтобы рабочие условия (давление сжатого воздуха, температура и т.д.) соответствовали нашим требованиям. Добавление в сжатый воздух распыленного масла позволяет снизить износ уплотнений; надлежащая фильтрация сжатого воздуха предотвращает попадание внутрь распределителя частиц грязи и, как следствие, преждевременный выход его из строя. Используйте масло PNEUMOIL01 (смотри раздел 4 / гидростабилизаторы скорости) основного каталога Пневмакс или MAGNA GC32 фирмы Castrol.

Выхлопные порты 3 и 5 должны быть защищены от попадания через них в распределитель грязи и пыли, для чего в них устанавливаются глушители.

В зависимости от условий эксплуатации ресурс распределителей составляет 10...15 миллионов циклов.

Электропневмоуправление - пружинный возврат

3/2
5/2

Код для заказа

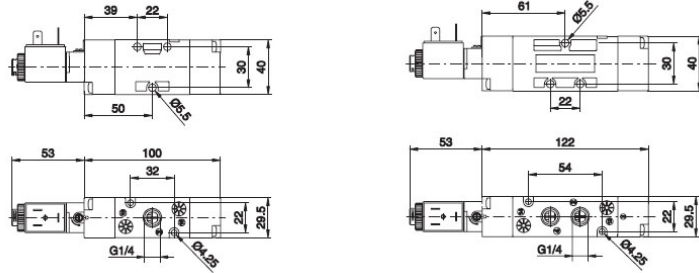
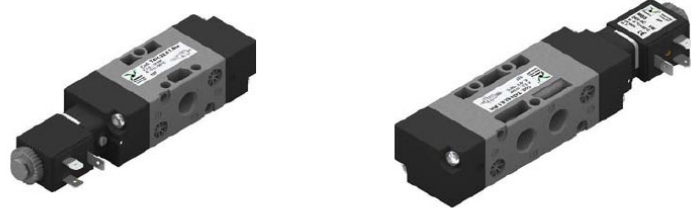
T424. **T**.0.1. **V**

T Тип распределителя

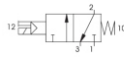
32 = 3-х линейный
52 = 5-и линейный

V Напряжение

B04 12В постоянного тока
B05 24В постоянного тока
B09 24В постоянного тока (2Вт)
B56 24В переменного тока (50/60 Гц)
B57 110В переменного тока (50/60 Гц)
B58 220В переменного тока (50/60 Гц)



Масса 205 г
Минимальное рабочее давление 2,5 бара



Масса 235 г
Минимальное рабочее давление 2,5 бара

Технические характеристики	Энергоноситель	Максимальное рабочее давление	Рабочая температура		Расход при P ₁ =6бар, Δp=1бар	Условный проход	Присоединение
	Отфильтрованный сжатый воздух со смазкой или без		МИН. -5° С	МАКС. +50° С			
		10 бар			1050 Нл/мин	8,5 мм	G 1/4"

Электропневмоуправление с внешним питанием пилотного клапана - пружинный возврат

3/2
5/2

Код для заказа

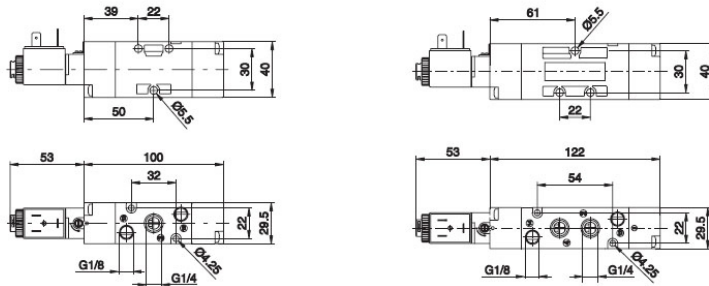
T424. **T**.0.1.E. **V**

T Тип распределителя

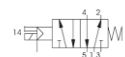
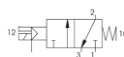
32 = 3-х линейный
52 = 5-и линейный

V Напряжение

B04 12В постоянного тока
B05 24В постоянного тока
B09 24В постоянного тока (2Вт)
B56 24В переменного тока (50/60 Гц)
B57 110В переменного тока (50/60 Гц)
B58 220В переменного тока (50/60 Гц)



Масса 205 г
Минимальное рабочее давление 2,5 бара



Масса 235 г
Минимальное рабочее давление 2,5 бара

Технические характеристики	Энергоноситель	Максимальное рабочее давление	Рабочая температура		Расход при P ₁ =6бар, Δp=1бар	Порт управления	Присоединение пилотного клапана
	Отфильтрованный сжатый воздух со смазкой или без		МИН. -5° С	МАКС. +50° С			
		10 бар			1050 Нл/мин	G 1/4"	G 1/8"

Электропневмоуправление - дифференциальный пневмовозврат

3/2
5/2

Код для заказа

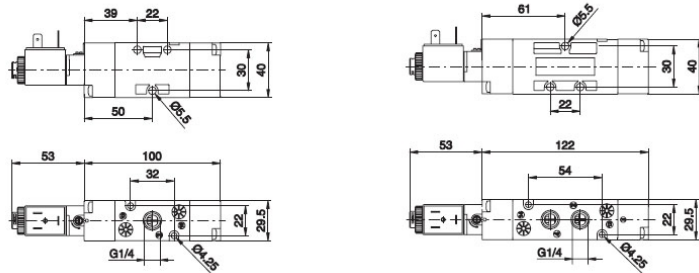
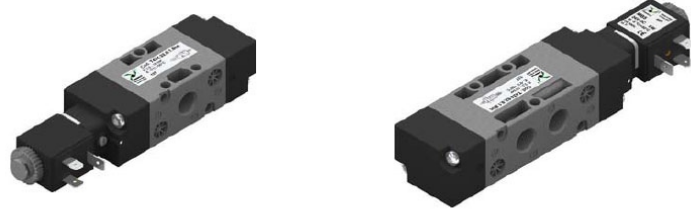
T424. **T**.12. **V**

T Тип распределителя

32 = 3-х линейный
52 = 5-и линейный

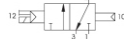
V Напряжение

V04 12В постоянного тока
V05 24В постоянного тока
V09 24В постоянного тока (2Вт)
V56 24В переменного тока (50/60 Гц)
V57 110В переменного тока (50/60 Гц)
V58 220В переменного тока (50/60 Гц)



Масса 205 г

Минимальное рабочее давление 2 бара



Масса 235 г

Минимальное рабочее давление 2 бара

Технические характеристики	Энергоноситель	Максимальное рабочее давление	Рабочая температура		Расход при P ₁ =6бар, Δp=1бар	Условный проход	Присоединение
	Отфильтрованный сжатый воздух со смазкой или без		10 бар	Мин. -5° C			
					1050 Нл/мин	8,5 мм	G 1/4"

Электропневмоуправление с внешним питанием пилотного клапана - дифференциальный пневмовозврат

3/2
5/2

Код для заказа

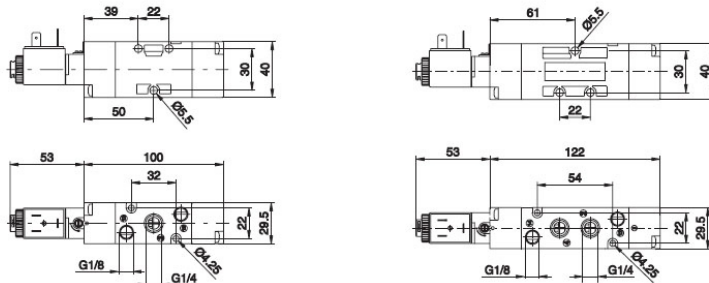
T424. **T**.12.E. **V**

T Тип распределителя

32 = 3-х линейный
52 = 5-и линейный

V Напряжение

V04 12В постоянного тока
V05 24В постоянного тока
V09 24В постоянного тока (2Вт)
V56 24В переменного тока (50/60 Гц)
V57 110В переменного тока (50/60 Гц)
V58 220В переменного тока (50/60 Гц)



Масса 205 г

Минимальное рабочее давление 2 бара



Масса 235 г

Минимальное рабочее давление 2 бара

Технические характеристики	Энергоноситель	Максимальное рабочее давление	Рабочая температура		Расход при P ₁ =6бар, Δp=1бар	Условный проход	Порт управления	Присоединение пилотного клапана
	Отфильтрованный сжатый воздух со смазкой или без		10 бар	Мин. -5° C				
					1050 Нл/мин	8,5 мм	G 1/4"	G 1/8"



Распределители с электропневматическим управлением. Серия T424 Techno-Eco. Присоединение G 1/4"



Двухстороннее электропневмоуправление

3/2
5/2

Код для заказа

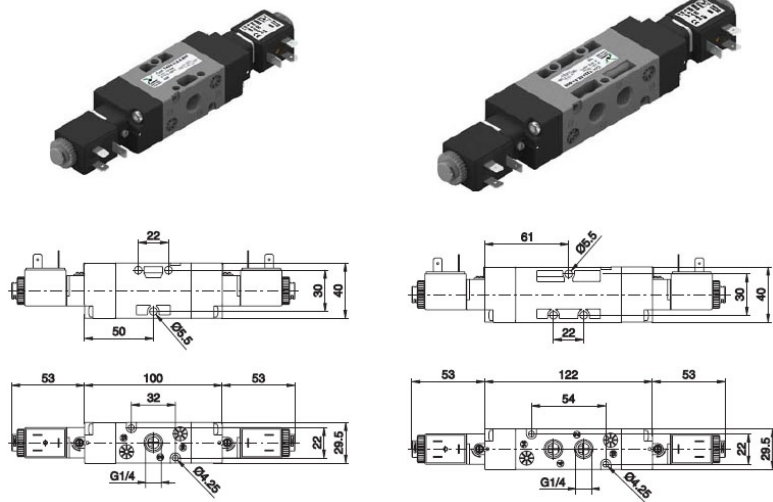
T424. **T**.0.0. **V**

T Тип распределителя

32 = 3-х линейный
52 = 5-и линейный

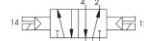
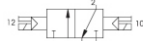
V Напряжение

V04 12В постоянного тока
V05 24В постоянного тока
V09 24В постоянного тока (2Вт)
V56 24В переменного тока (50/60 Гц)
V57 110В переменного тока (50/60 Гц)
V58 220В переменного тока (50/60 Гц)



Масса 240 г

Минимальное рабочее давление 2 бара



Масса 270 г

Минимальное рабочее давление 2 бара

Технические характеристики	Энергоноситель	Максимальное рабочее давление	Рабочая температура		Расход при P ₁ =6бар, Δp=1бар	Условный проход	Присоединение
	Отфильтрованный сжатый воздух со смазкой или без		10 бар	МИН. -5° С			
					1050 Нл/мин	8,5 мм	G 1/4"

Двухстороннее электропневмоуправление с внешним питанием пилотных клапанов

3/2
5/2

Код для заказа

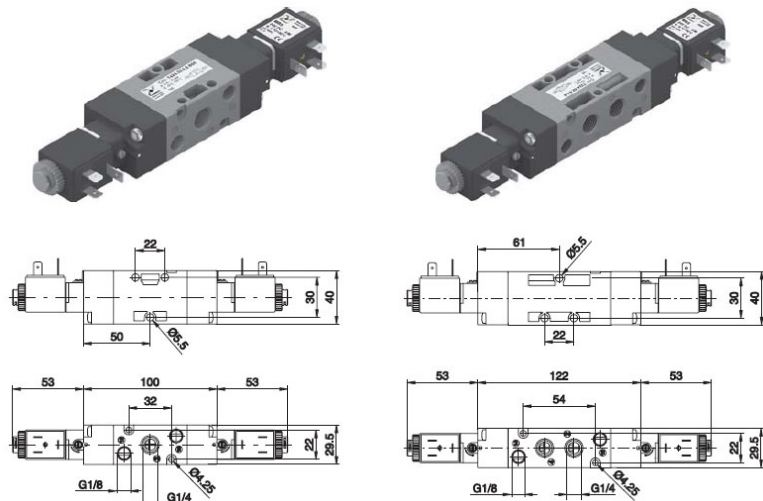
T424. **T**.0.0. **E** **V**

T Тип распределителя

32 = 3-х линейный
52 = 5-и линейный

V Напряжение

V04 12В постоянного тока
V05 24В постоянного тока
V09 24В постоянного тока (2Вт)
V56 24В переменного тока (50/60 Гц)
V57 110В переменного тока (50/60 Гц)
V58 220В переменного тока (50/60 Гц)



Масса 240 г

Минимальное рабочее давление 2 бара



Масса 270 г

Минимальное рабочее давление 2 бара

Технические характеристики	Энергоноситель	Максимальное рабочее давление	Рабочая температура		Расход при P ₁ =6бар, Δp=1бар	Условный проход	Порт управления	Присоединение пилотного клапана
	Отфильтрованный сжатый воздух со смазкой или без		10 бар	МИН. -5° С				
					1050 Нл/мин	8,5 мм	G 1/4"	G 1/8"



Распределители с электропневматическим управлением. Серия T424 Techno-Eco. Присоединение G 1/4"



Двухстороннее электропневмоуправление

5/3

Код для заказа

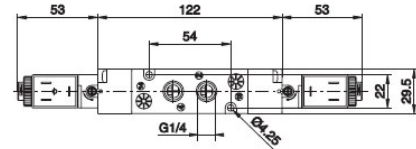
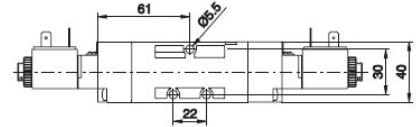
T424.53. F. 0.0. V

F Тип золотника

- 31 = закрытые центра
- 32 = открытые центра
- 33 = нагруженные центра

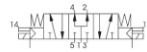
V Напряжение

- B04 12В постоянного тока
- B05 24В постоянного тока
- B09 24В постоянного тока (2Вт)
- B56 24В переменного тока (50/60 Гц)
- B57 110В переменного тока (50/60 Гц)
- B58 220В переменного тока (50/60 Гц)



Масса 295 г

Минимальное рабочее давление 2 бара



Технические характеристики	Энергоноситель	Максимальное рабочее давление	Рабочая температура		Расход при P ₁ =6бар, Δp=1бар	Условный проход	Присоединение
	Отфильтрованный сжатый воздух со смазкой или без		10 бар	МИН. -5° С			

Двухстороннее электропневмоуправление с внешним питанием пилотных клапанов

5/3

Код для заказа

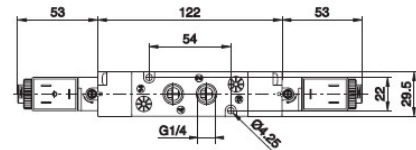
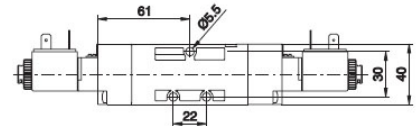
T424.53. F. 0.0. E. V

F Тип золотника

- 31 = закрытые центра
- 32 = открытые центра
- 33 = нагруженные центра

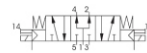
V Напряжение

- B04 12В постоянного тока
- B05 24В постоянного тока
- B09 24В постоянного тока (2Вт)
- B56 24В переменного тока (50/60 Гц)
- B57 110В переменного тока (50/60 Гц)
- B58 220В переменного тока (50/60 Гц)



Масса 295 г

Минимальное рабочее давление 2 бара



Технические характеристики	Энергоноситель	Максимальное рабочее давление	Рабочая температура		Расход при P ₁ =6бар, Δp=1бар	Условный проход	Порт управления	Присоединение пилотного клапана
	Отфильтрованный сжатый воздух со смазкой или без		10 бар	МИН. -5° С				



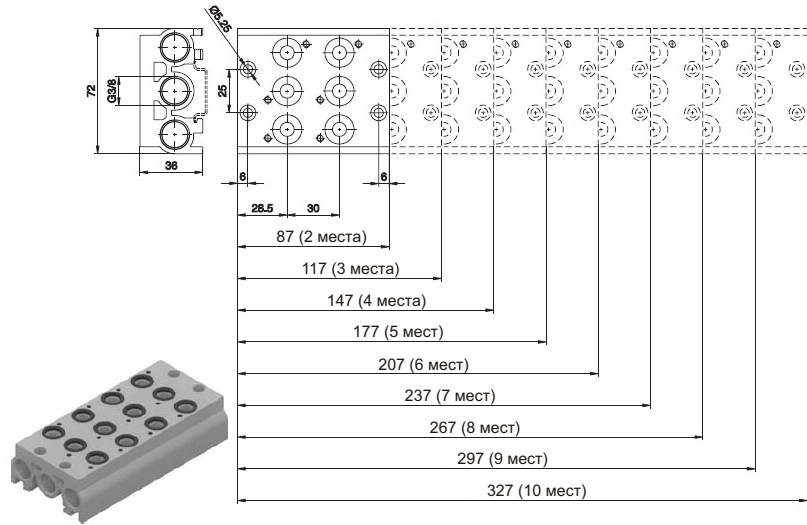
Плиты для блочного монтажа

Код для заказа

T424. N

N Число мест

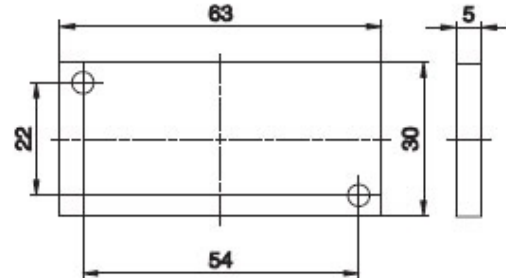
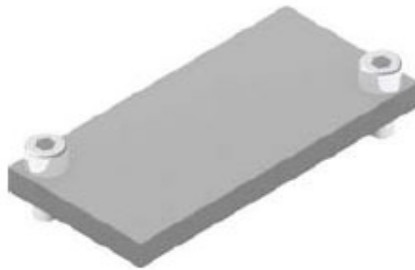
- 02 = 2 места (масса 350 г)
- 03 = 3 места (масса 420 г)
- 04 = 4 места (масса 560 г)
- 05 = 5 места (масса 670 г)
- 06 = 6 места (масса 770 г)
- 07 = 7 места (масса 880 г)
- 08 = 8 места (масса 980 г)
- 09 = 9 мест (масса 1090 г)
- 10 = 10 мест (масса 1200 г)



Заглушка на плиту

Код для заказа

T424.00



Масса 25 г

2

2