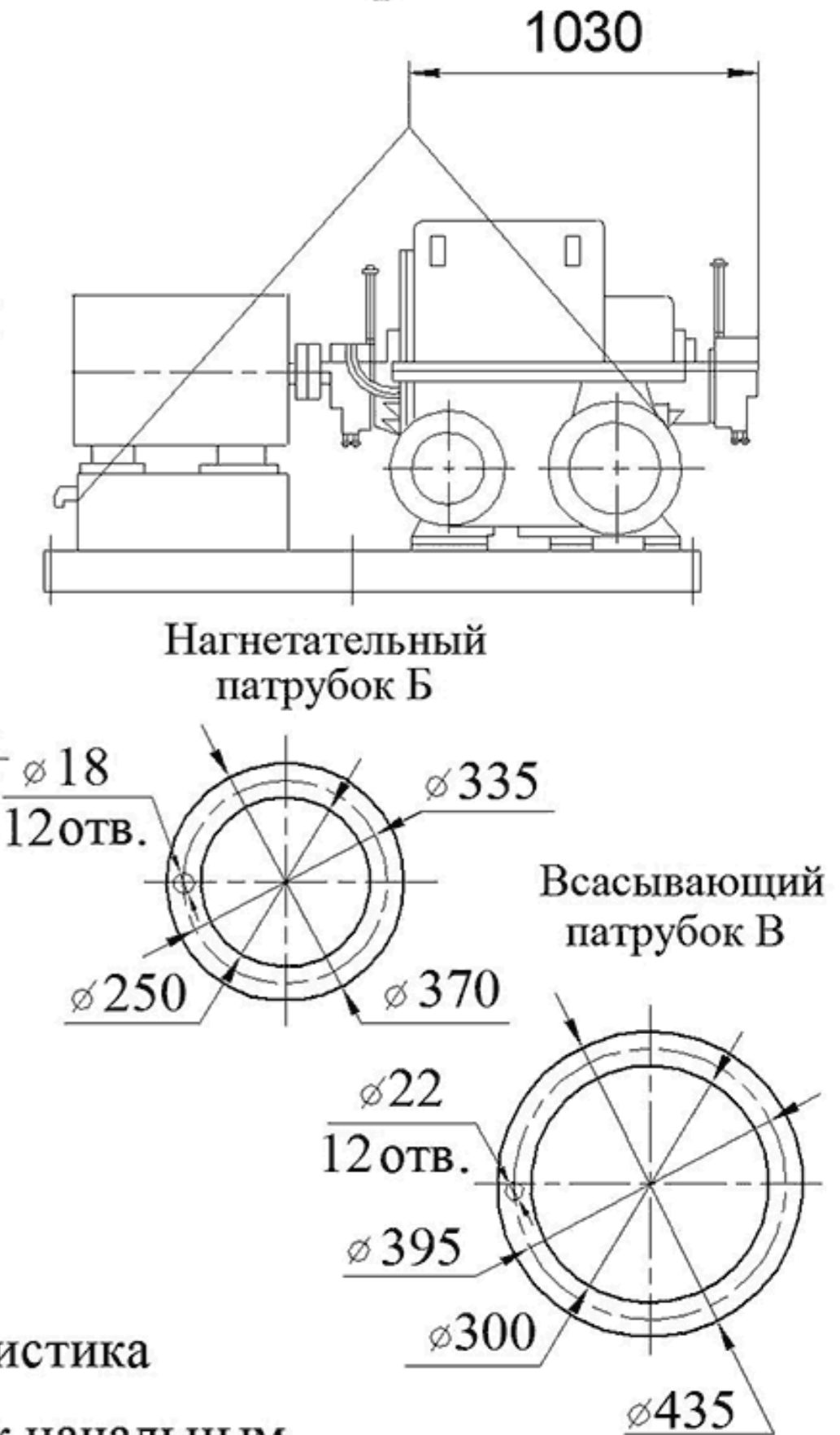
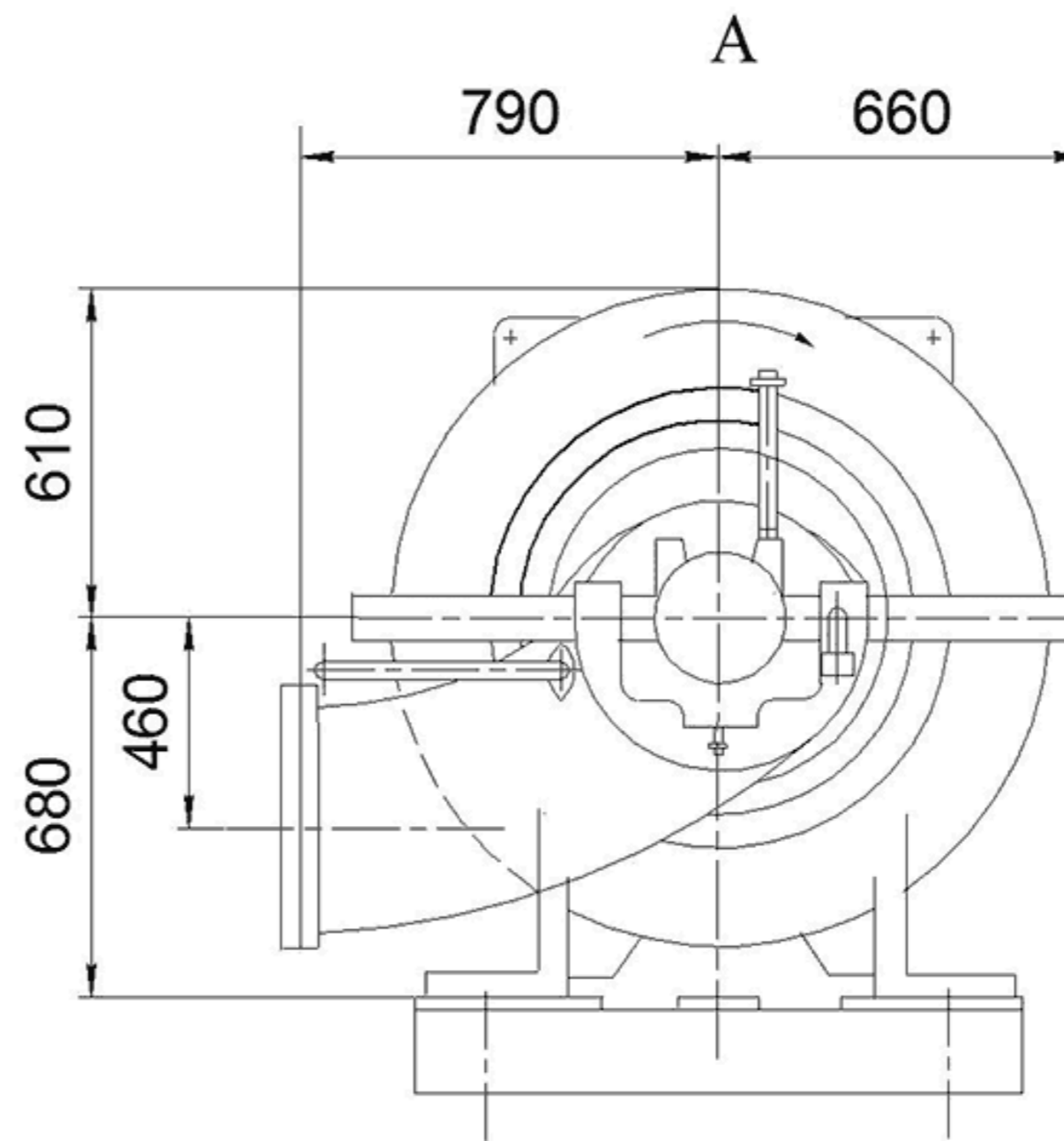
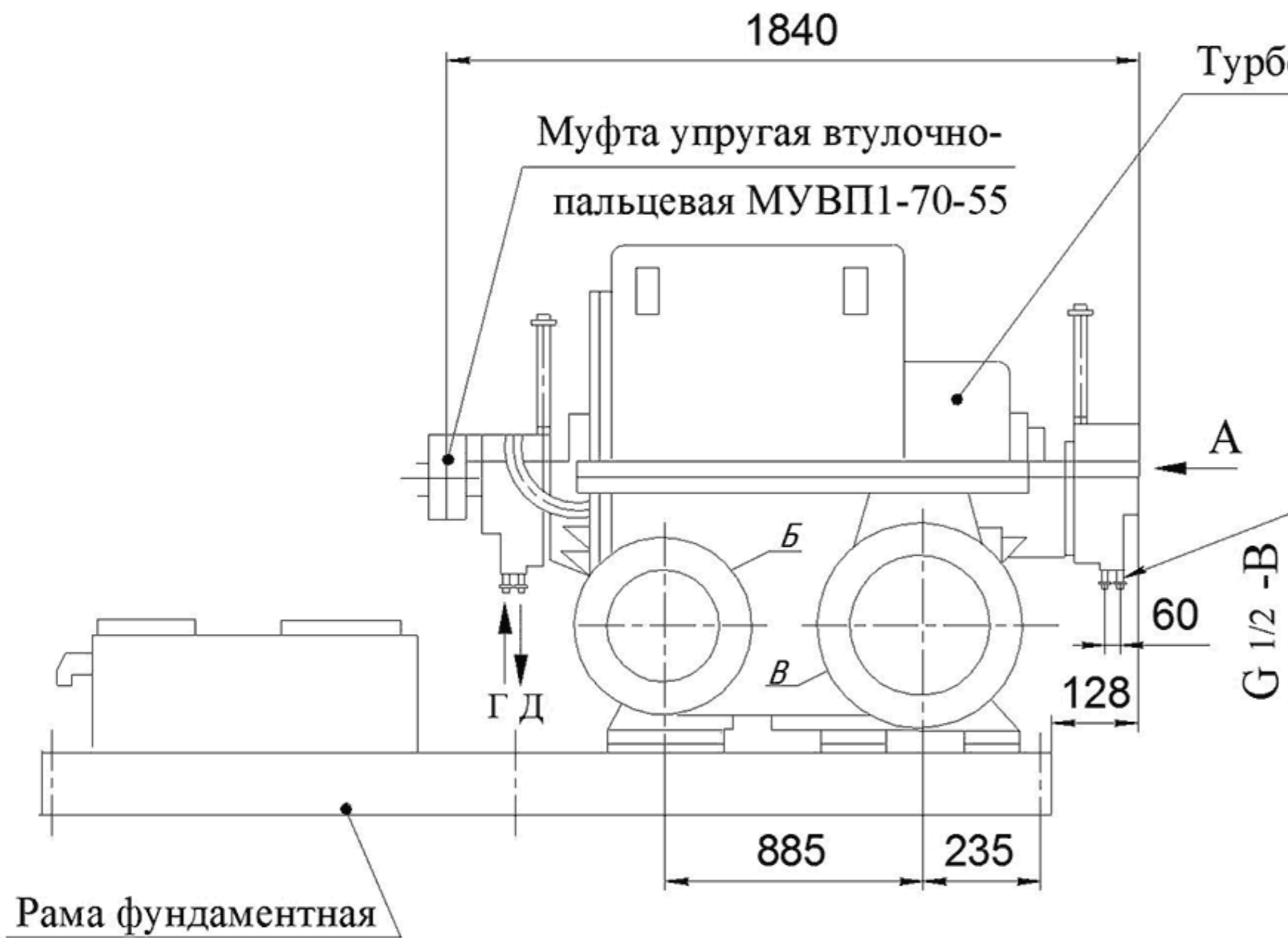
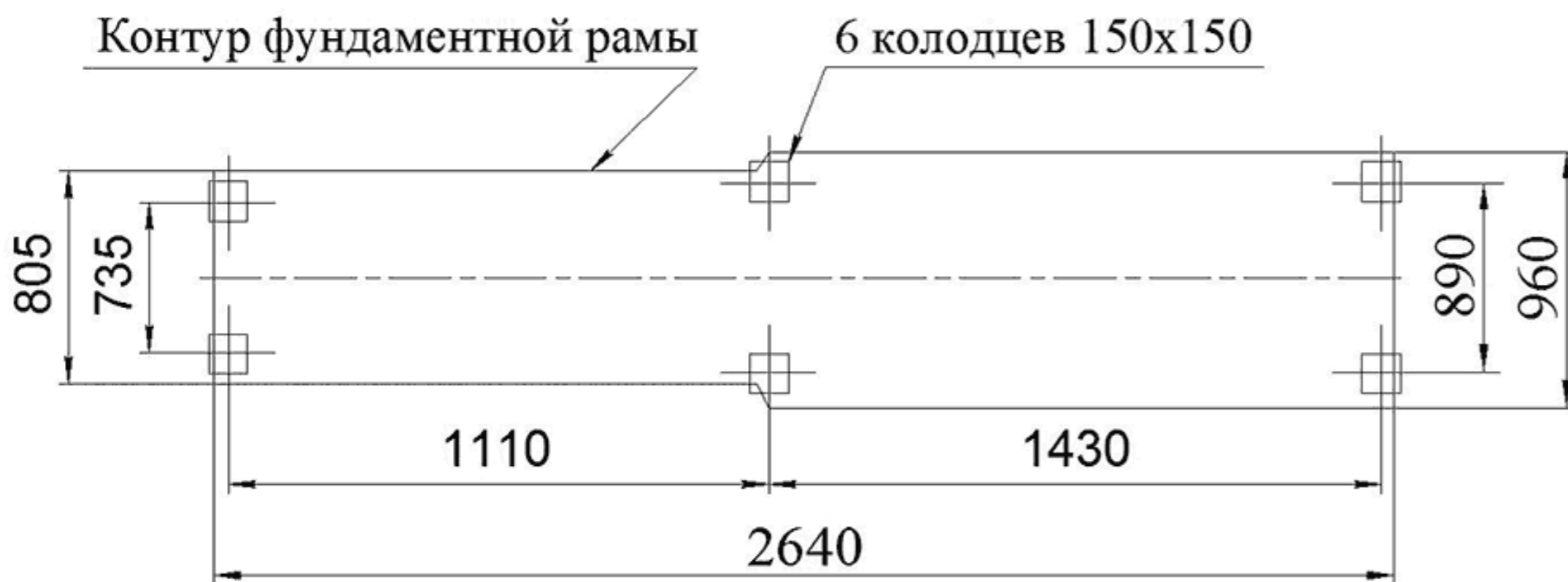


ТУРБОКОМПРЕССОР ВОЗДУШНЫЙ ТВ-80-1,6-01.УЗ

Схема строповки



План расположения колодцев под фундаментные болты



Техническая характеристика

- | | |
|--------------------------------------------------------------------------------|--------------|
| 1. Производительность, приведенная к начальным условиям, m^3/s (m^3/min) | 1,67 (100) |
| 2. Давление начальное, абс., МПа (kgf/cm^2) | 0,1 (1,0) |
| 3. Давление конечное, номин. абс., МПа (kgf/cm^2) | 0,163 (1,63) |
| 4. Начальная температура, К ($^{\circ}C$) | 293 (20) |
| 5. Температура газа конечная, К ($^{\circ}C$) | 358 (85) |
| 6. Расход охлаждающей воды, dm^3/min | 35 |
| 7. Расход масла для смазки подшипников при одной заливке, dm^3 | 4 |

Технические требования

Г и Д - подвод и отвод воды

Габаритные размеры, mm

Масса агрегата, kg

Рама фундаментная под ЭДВ

2768x1450x1520

3598

5AMH280M2Y3

N=160 kW, n =3000 об/мин